

Mit unserem Alleinstellungsmerkmal, der standardisierten Planung und Programmierung von Gebäudeautomation als Ingenieurbüro und der Vergabe der Bauleistungen „Schaltschrank und Elektromontage“ an Fachfirmen, haben wir in den letzten Jahren erfolgreich eine Vielzahl an Sonderbauprojekten durchgeführt. Währenddessen haben wir unserem Standardisierungskonzept den Feinschliff verpasst.

22 SONDERBAUPROJEKTE

in Modulbauweise | GU-Nachunternehmerleistung | Bayern, Deutschland | Seit 2015



Landeshauptstadt
München

STADT  FRANKFURT AM MAIN



REFERENZEN

- » Schulpavillonanlage Albrechtstraße, München
- » Schulpavillonanlage Rothpletzstraße, München
- » Kindergarten Bürgerpark, Oberföhringerstraße, München
- » Erasmus-Grasser-Gymnasium, Gilmstraße, München
- » Herschelschule, Grundschule/Hort, Nürnberg
- » Hortanlage Kopischstraße, München
- » Schulpavillonanlage Leipziger Straße, München
- » Hortanlage Schöllstraße 17, München
- » Pavillonanlage Am Hollerbusch 5, München
- » Oskar-von-Miller-Gymnasium, Georg-Zech-Allee, München
- » Sportheim Moosacherstraße, München
- » Schulpavillonanlage Oselstraße, München
- » Schulpavillonanlage Max-Reinhardt-Weg, München
- » Schulpavillonanlage Torquato-Tasso-Straße, München
- » Schulpavillonanlage Fürstenrieder Str. 30, München
- » Schulpavillonanlage Gotzmannstr. 19, München
- » Schulpavillonanlage Krehlebogen 16, München
- » Schulpavillonanlage Gotzmannstr. 19, München
- » Schulpavillonanlage Implerstr. 35, München
- » Schulpavillonanlage Petrarcastr. 1, München
- » Schulpavillonanlage Schulstr. 8, München
- » Häuser für Kinder, Zschokkestraße, München
- » Kinderhort Marktplatz 1, Roßtal

PLANUNG GEBÄUDEAUSRÜSTUNG

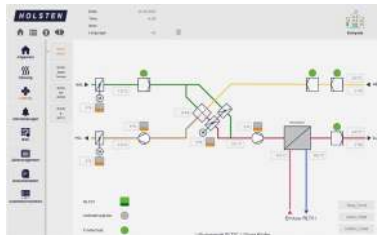
- » Integrale Planung der MSR und Gebäudeautomation als GU-Nachunternehmer
- » Werk- und Montageplanung zur Ausführung der Bauleistungen
- » konsistente Datenpunktbeschriftung in Planung, Programmierung und Bestandsdokumentation
- » Baubegleitende Unterstützung der ausführenden Firmen während der Bauphase

PROGRAMMIERUNG

- » Standardisierte quelloffene HLK-Bibliotheken
- » objektorientiert programmiert in ST und CFC nach IEC 61131
- » Kommunikationsobjekte zur Verbindung zwischen Funktionsbaustein, Visualisierung und Leittechnik
- » Skalierbare Bussystembausteine für Ventil- und Klappenantriebe und Brandschutzklappen
- » Softwareseitige Handbedienebene für alle Aktoren über die Visualisierung

VISUALISIERUNG

- » Dezentrale HTML5-Visualisierung in jeder Automationsstation zur Bedienung vor Ort, basierend auf einem Baukastensystem
- » Flexible Gebäudeleittechnik in Web-Technologie zur zentralen Steuerung aller Gewerke für den Nutzer



HIGHLIGHTS

Gewerke	Heizung/Lüftung/Elektro
Controller	1-4
Datenpunkte	bis zu 2.000 je nach Objektgröße
Protokolle	OPC/UA, KNX, DALI, Modbus
Standards	HOAI, VOB, VDI 3814, IEC 61131
Software	WSCAD, e!Cockpit, ETS SCADABachmann atvise
Sonstiges	ZLT Anbindung (FND München)



VORTEILE

- » Gewerk MSR/Gebäudeautomation vollständig begleitet von der Planung bis zur Abnahme
- » Detaillierte Bestandsdokumentation aus Fortschreibung der Planungsunterlagen in integrelem Prozess
- » Vollständige Übergabe des quelloffenen Programmcodes

